



TOYOTA

ALWAYS A  
BETTER WAY

# Como Partilhar com o meu Toyota

*MyT* | Connected  
Services

# Partilhar com o meu Toyota

Usando a opção Partilhar com o meu Toyota, pode planear a viagem com antecedência, procurando direções no smartphone, no conforto de sua casa.

Estas direções podem então ser transferidas para a sua viatura utilizando o seguinte processo simples.

# Antes de utilizar a opção Partilhar com o meu Toyota.

O seu dispositivo multimédia e a sua viatura devem estar emparelhados na aplicação.

Verifique se a ID do dispositivo multimédia aparece na aplicação (ícone da roda > definições > separador O meu Toyota > secção Multimédia).

Se não aparecer, então adicione-o, seguindo as instruções na aplicação.

# Utilização da opção Partilhar com o meu Toyota: Visão geral

Passo 1 – A partir da página inicial da aplicação, clique em “Serviços”.

Passo 2 – Clique em “Partilhar com o meu Toyota”

Passo 3 – Clique em “Para onde?” para introduzir o seu destino.

Passo 4 – Introduza o seu destino ou a sua primeira paragem.

Passo 5 – Clique em “+” para adicionar mais paragens intermédias.

Passo 6 – Introduza o endereço do seu destino.

Passo 7 – Quando concluir o planeamento da rota, clique em “Enviar para a viatura”.

Passo 8 – Será apresentado um ecrã de confirmação.

# Utilização da opção Partilhar com o meu Toyota: Visão geral

Passo 9 – A última viagem Enviada para a viatura aparecerá na página de serviço **na viatura:**

Passo 10 – Clique em "Setup".

Passo 11 – Clique na seta para baixo.

Passo 12 – Clique em "Online" e depois em "Toyota online".

Passo 13 – Confirme que é apresentada a conta correta e, em seguida, clique na seta para baixo.

Passo 14 – Ligue "Transferência automática de pontos de interesse" ou, em alternativa, clique em "Carregar pontos de interesse/rotas do servidor".

Passo 15 – A sua viagem foi recuperada!

# Utilização da opção Partilhar com o meu Toyota: Visão geral cont.

Passo 16 – Para utilizar a viagem partilhada, clique em “Mapa”.

Passo 17 – Clique no ícone de procura.

Passo 18 – Clique em “Favoritos”.

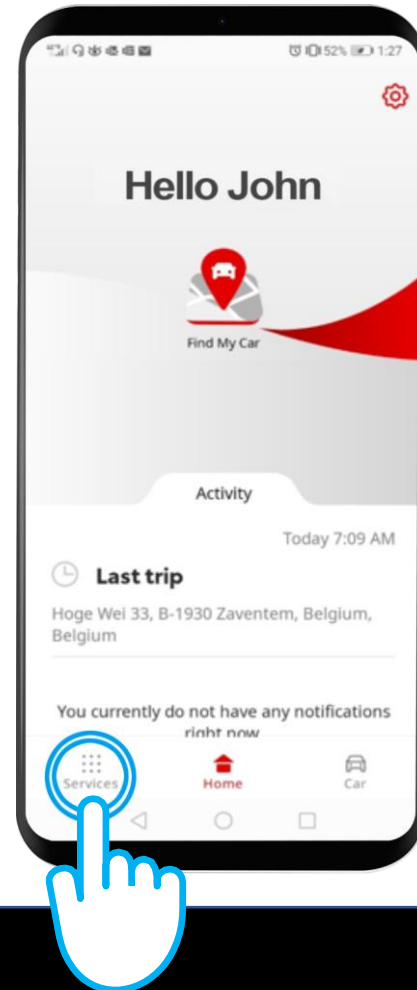
Passo 19 – Clique na viagem partilhada com a viatura.

Passo 20 – A viagem partilhada será carregada.

Passo 21 – Pode agora começar a conduzir.

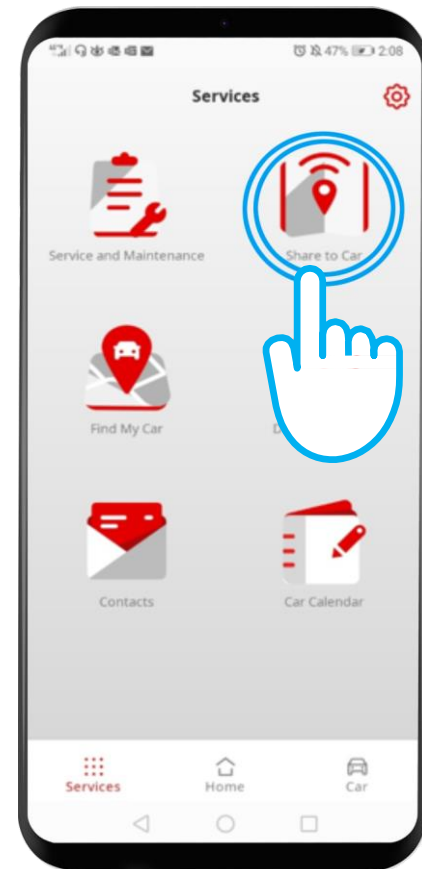
# Utilização da opção Partilhar com o meu Toyota: Passo 1

A partir da página inicial, clique em "Serviços".



# Utilização da opção Partilhar com o meu Toyota: Passo 2

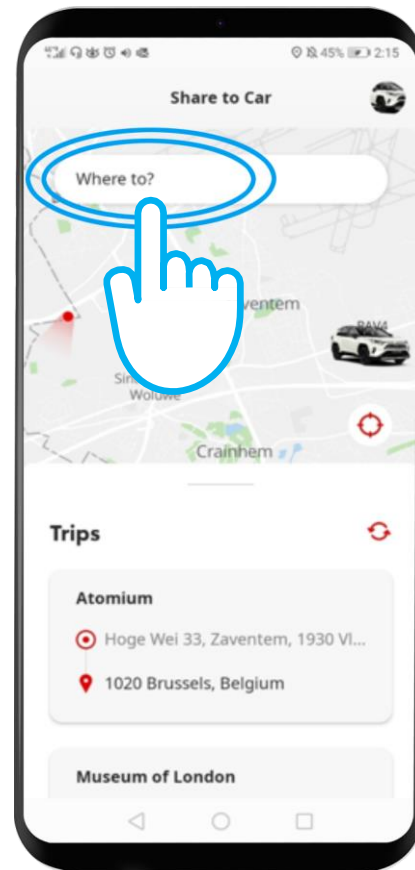
Clique em “Partilhar com o meu Toyota”.





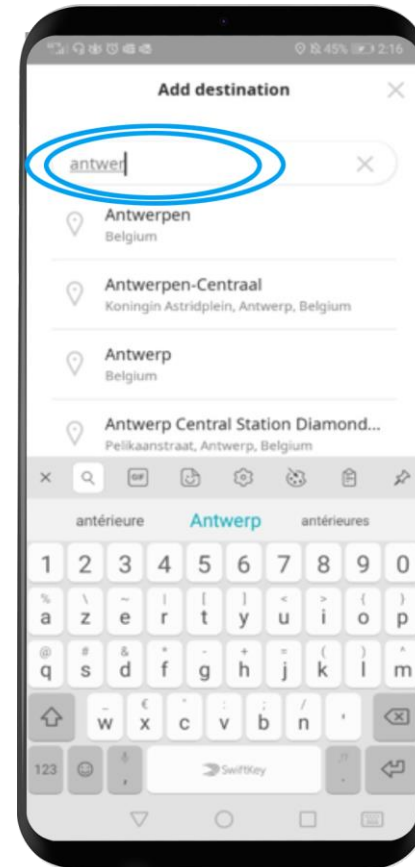
# Utilização da opção Partilhar com o meu Toyota: Passo 3

Clique em “Para onde?” para introduzir o seu destino e abrir o teclado do seu telefone.



# Utilização da opção Partilhar com o meu Toyota: Passo 4

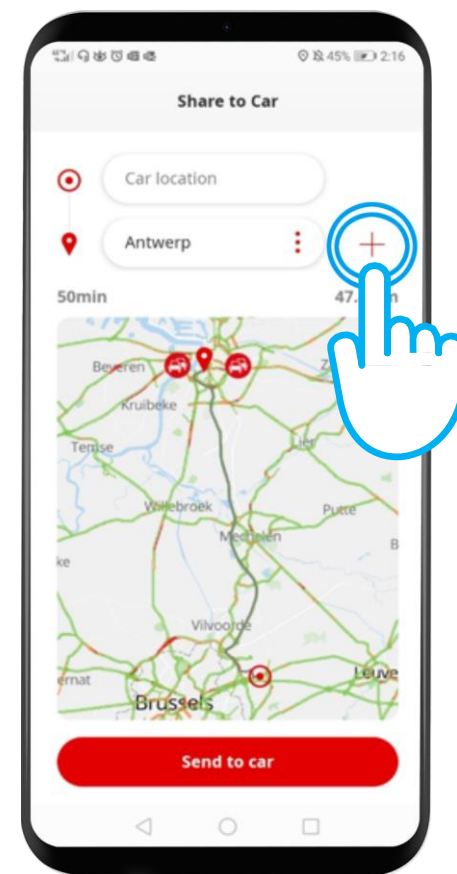
Insira o seu destino ou a sua primeira paragem.



# Utilização da opção Partilhar com o meu Toyota: Passo 5

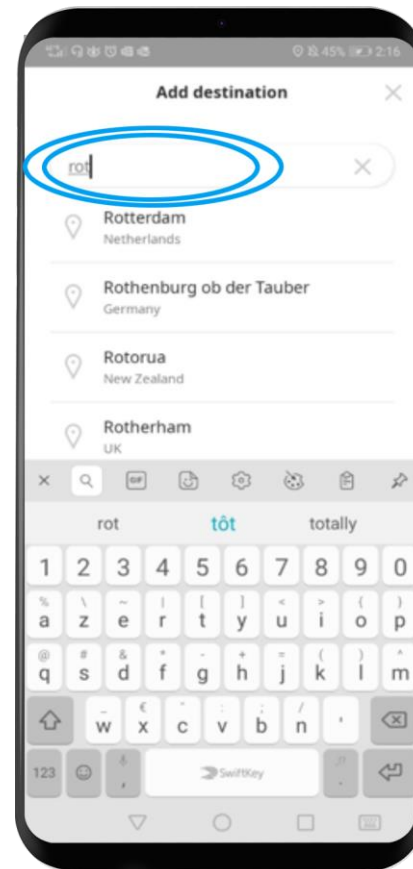
Pode introduzir até 9 paragens intermédias (um máximo de 10 locais).

Para acrescentar mais paragens, clique em “+”.



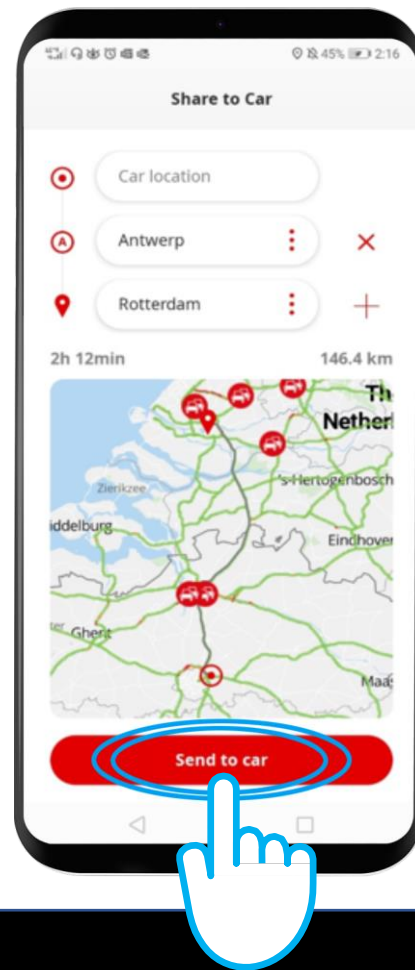
# Utilização da opção Partilhar com o meu Toyota: Passo 6

Insira o endereço do seu destino.



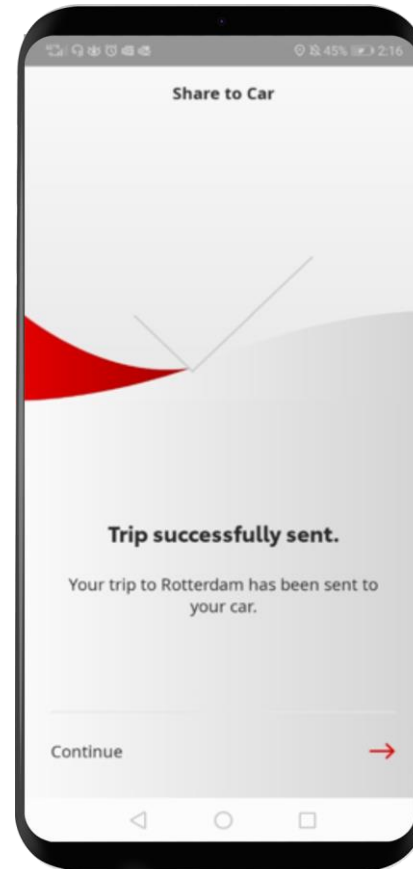
# Utilização da opção Partilhar com o meu Toyota: Passo 7

Quando o seu planeamento de rotas estiver pronto, clique em “Enviar para a viatura”.



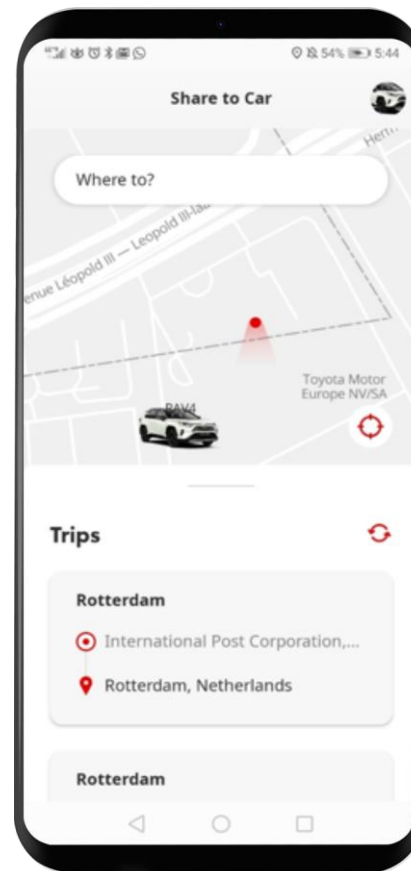
# Utilização da opção Partilhar com o meu Toyota: Passo 8

Será apresentado um ecrã de confirmação.



# Utilização da opção Partilhar com o meu Toyota: Passo 9

A última viagem enviada para a viatura aparecerá então na página de serviço.



# Antes de utilizar a opção Partilhar com o meu Toyota: Na viatura

Antes de descarregar a rota para a sua viatura, deve certificar-se de que a viatura tem acesso à Internet.

Um método de ligação é a utilização do Bluetooth.

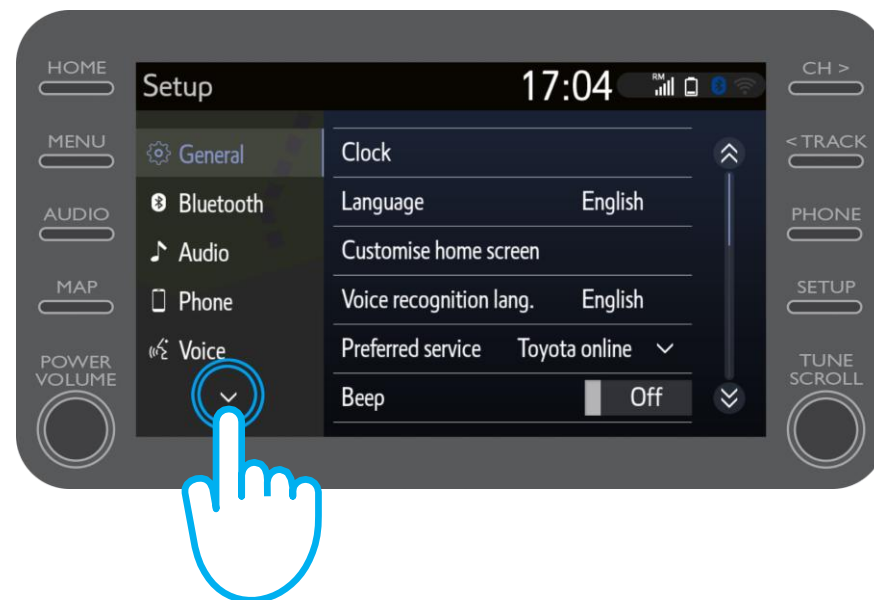
Consulte "Como ativar a ligação Bluetooth".





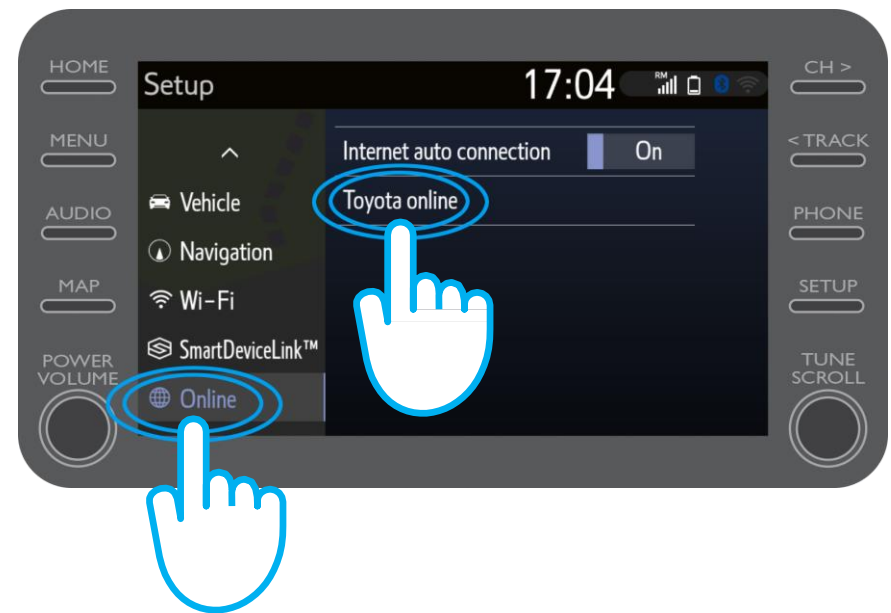
# Utilização da opção Partilhar com o meu Toyota: Passo 11

Clique na seta para baixo.



# Utilização da opção Partilhar com o meu Toyota: Passo 12

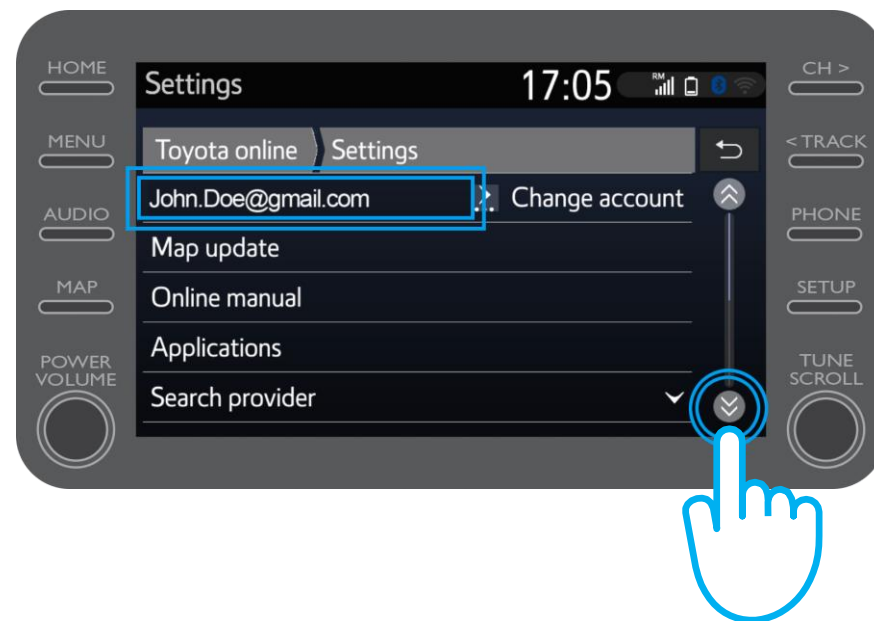
Clique em "Online" e, em seguida, em "Toyota Online".



# Utilização da opção Partilhar com o meu Toyota: Passo 13

Verifique se a conta apresentada é a que utilizou na aplicação para Partilhar com o meu Toyota.

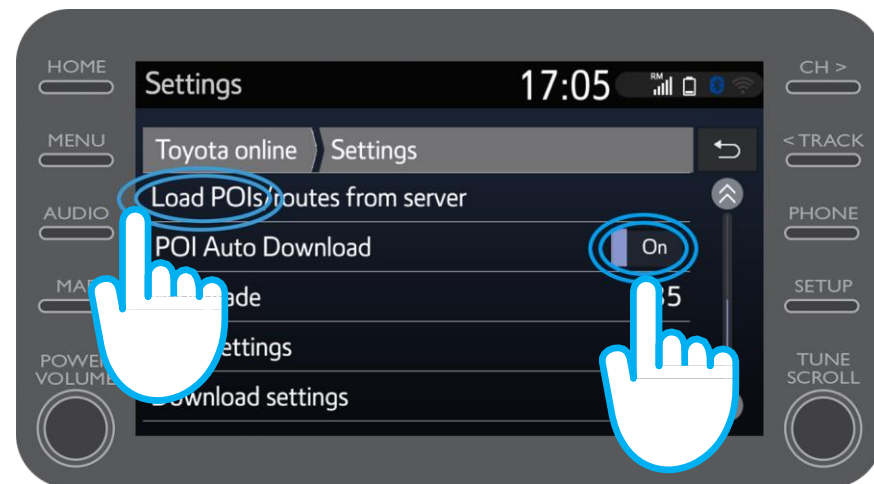
Caso contrário, clique em “Alterar conta”. Clique na seta para baixo.



# Utilização da opção Partilhar com o meu Toyota: Passo 14

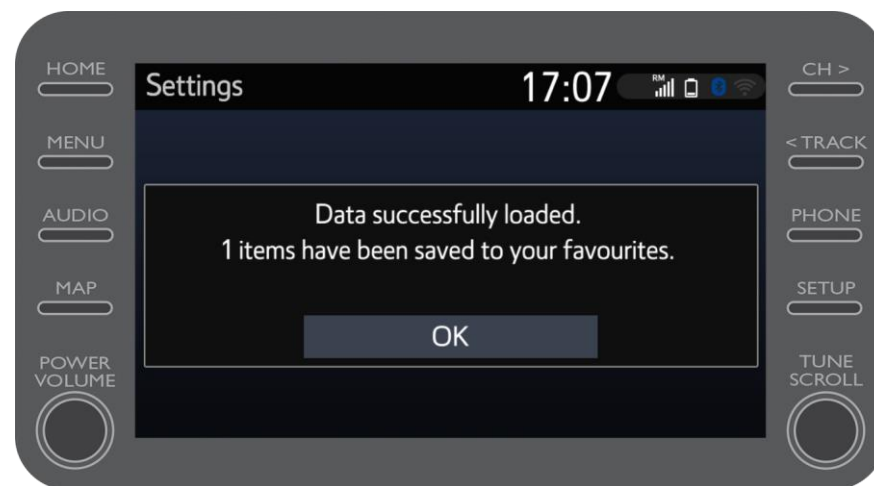
Ligue “Transferência automática de pontos de interesse” para que os pontos de interesse e as rotas partilhadas sejam transferidos automaticamente sempre que a ligação Bluetooth for ativada.

Em alternativa, clique em “Carregar pontos de interesse/rotas do servidor” para descarregar manualmente a viagem da opção Partilhar com o meu Toyota.



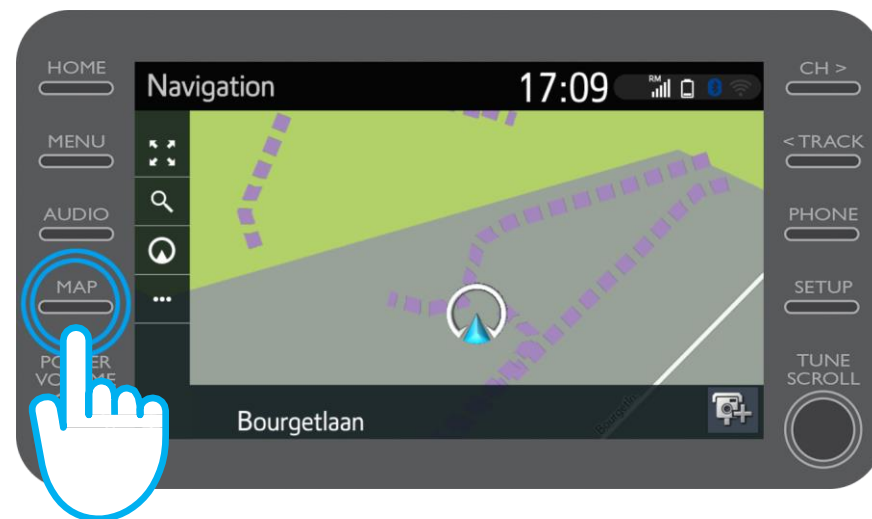
# Utilização da opção Partilhar com o meu Toyota: Passo 15

A sua viagem foi recuperada!



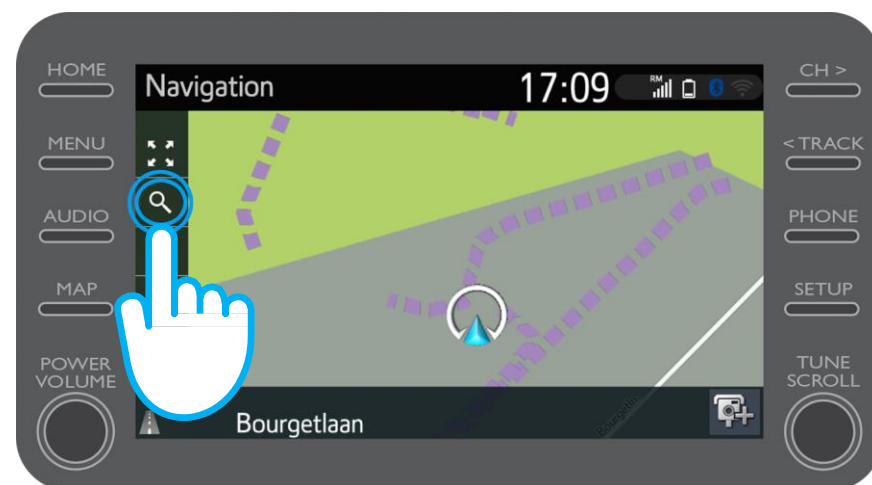
# Utilização da opção Partilhar com o meu Toyota: Passo 16

Para utilizar a viagem partilhada, clique em "Mapa".



# Utilização da opção Partilhar com o meu Toyota: Passo 17

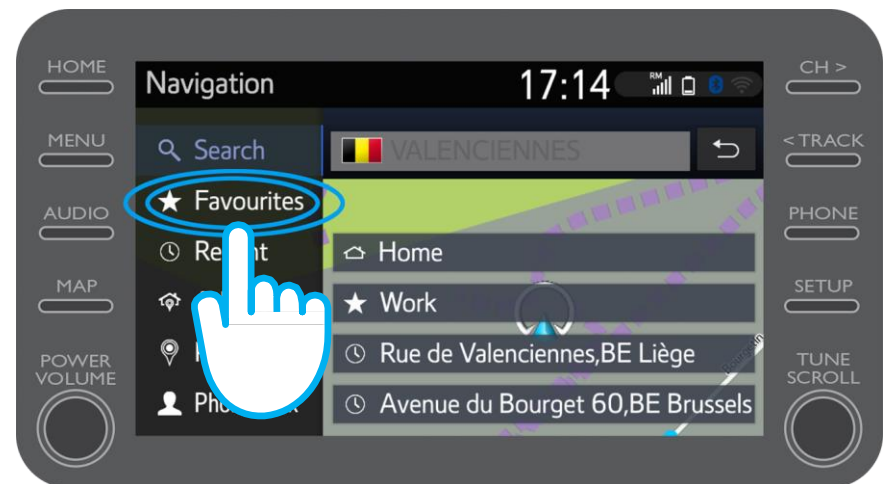
Clique no ícone de procura.





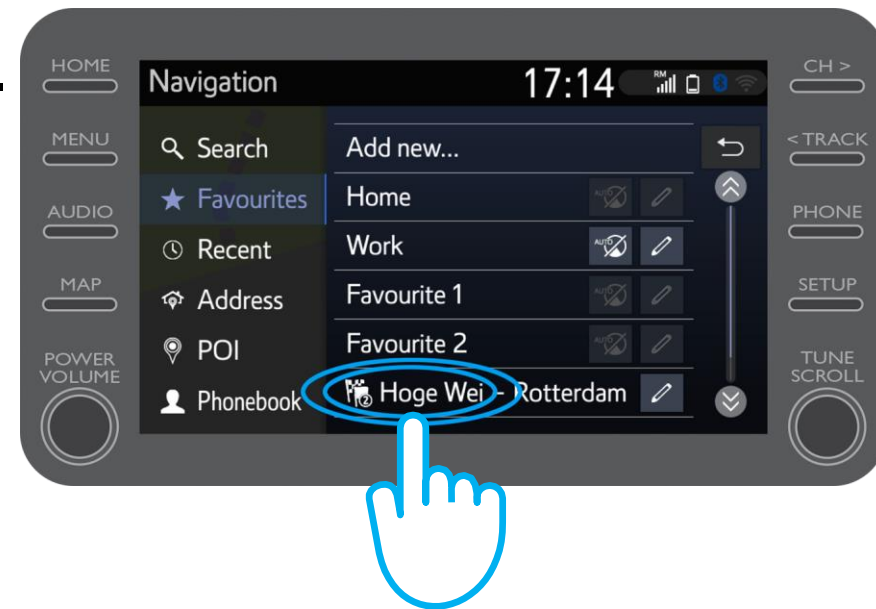
# Utilização da opção Partilhar com o meu Toyota: Passo 18

Clique em "Favoritos".



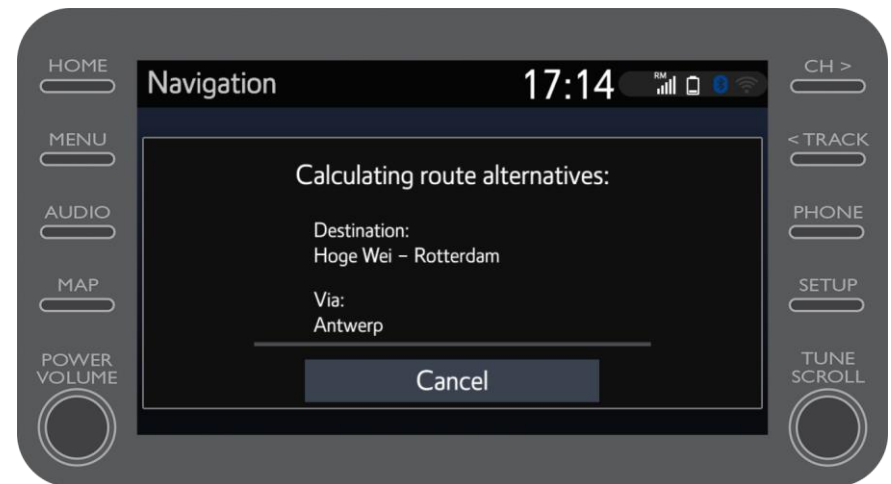
# Utilização da opção Partilhar com o meu Toyota: Passo 19

Clique na viagem partilhada com a viatura.



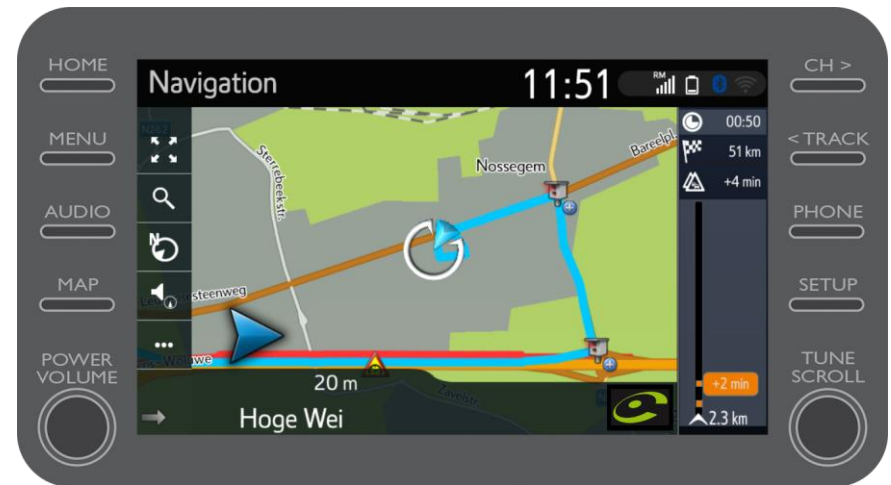
# Utilização da opção Partilhar com o meu Toyota: Passo 20

A rota será carregada.



# Utilização da opção Partilhar com o meu Toyota: Passo 21

Pode agora começar a conduzir.



*MyT* | App

A vida acontece assim que se conecta

*MyT* | Connected  
Services